

- LEGENDA**

  - STÁVAJÍCÍ KONSTRUKCE
  - NOVÉ KONSTRUKCE A PRVKY
  - ZDIVO Z CIHEL P15 NA MALTU M5
  - POROBETONOVÉ ZDIVO
- LEGENDA PRVKŮ**

  - Kxx KLEMPÍŘSKÉ PRVKY - VIZ VÝPIS KLEMPÍŘSKÝCH PRVKŮ
  - Zxx ZÁMEČNICKÉ PRVKY - VIZ VÝPIS ZÁMEČNICKÝCH PRVKŮ
  - Txx TRUHLÁŘSKÉ PRVKY - VIZ VÝPIS TRUHLÁŘSKÝCH PRVKŮ
  - Oxx OKNO - VIZ VÝPIS OKEN
  - Dxx DVEŘE - VIZ VÝPIS DVEŘÍ

LEGENDY SKLADEB - KONTAKTNÍ ZATEPLOVACÍ SYSTÉM

- ZS2 - OBVODOVÝ PLÁŠŤ**

  - SILIKONOVÁ OMÍTKA
  - PENETRAČNÍ NÁTĚR V BARVĚ
  - PŘETMELOVACÍ VRSTVA LEPÍČHO TMELU
  - LEPÍCÍ TMEL S VÝZTUŽNOU TKANINOU
  - TEPELNÁ IZOLACE - MINERÁLNÍ VATA
  - LEPÍCÍ TMEL
  - HLOUBKOVÁ PENETRACE PODKLADU 2x
  - OČIŠTĚNÍ STÁVAJÍCÍ KONSTRUKCE - TLAKOVOU VODOU
- TL 2,0 MM

TL 4 MM

TL 4,0 MM

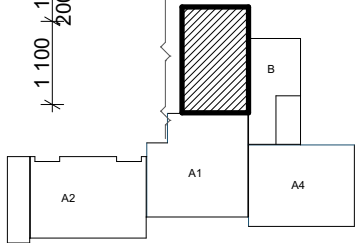
TL 180,0 MM

TL DLE ROVINATOSTI PODKLADU

**POZNÁMKA:**  
SKLADBA STŘEŠNÍ KONSTRUKCE MUSÍ SPLŇOVAT BroofT3.

KONKRÉTNÍ SKLADBA PROVĚTRÁVANÉ FASÁDY MŮŽE BÝT UPRAVENA DLE TECHNICKÉHO ŘEŠENÍ VÝROBCE SYSTÉMU. V POLOŽCE PŘI NACENĚNÍ MUSÍ BÝT DODRŽENA TLOUŠŤKA TEPELNÉ IZOLACE A POŽADAVKY POŽÁRNĚ BEZPEČNOSTNÍHO ŘEŠENÍ. SOUČÁSTÍ JSOU VEŠKERÉ PRVKY A SPOJOVACÍ MATERIÁL PRO REALIZACI PROVĚTRÁVANÉ FASÁDY. ZHOTOVITEL ZPRACUJE VÝROBNÍ DOKUMENTACI PŘED PROVEDENÍM STAVBY

- POZN. 2** PODEZDĚNÍ PARAPETU NA VÝŠKU 900 MM  
**POZN. 3** PODEZDĚNÍ PARAPETU NA VÝŠKU 1300 MM  
**POZN. 4** PODEZDĚNÍ PARAPETU NA VÝŠKU 1000 MM  
**POZN. 5** OČIŠTĚNÍ A VYSRAVENÍ STÁVAJÍCÍHO SCHODIŠTĚ OPRAVNOU MALTOU NA BETON, VHODNÁ PRO REPROFILACE A VYROVNÁNÍ POHLEDOVÝCH BETONŮ VENKOVNÍCH SCHODIŠŤ, S ODOLNOSTÍ PROTI ROZMRAZOVACÍM SOLÍM  
**POZN. 6** OČIŠTĚNÍ, OBROUŠENÍ STÁVAJÍCÍHO ZÁBRADLÍ, VYSRAVENÍ KOTVENÍ A NOVÝ ANTIKOROZNÍ NÁTĚR (1X ZÁKLAD, 2X AKRYLÁROVÝ NÁTĚR, BARVA RAL 7016)  
**POZN. 7** BUDE PROVEDENO OČIŠTĚNÍ BETONOVÉ KONSTRUKCE, ODSTRANĚNÍ NESOUDRŽNÝCH ČÁSTÍ, VYSRAVENÍ HRUBÝCH NEROVNOSTÍ CEMENTOVOU MALTOU.  
NA VYSRAVENÝ PODKLAD PROVEDENÍ ZATEPLOVACÍHO SYSTÉMU TL. 30 MM Z XPS A MOZAIKOVÁ OMÍTKA SOKLOVÁ. VRCHNÍ STRANA ŽÍDKY OPATŘENA ZÁKRYTOVOU DESKOU S OKAPNICÍ ŠÍŘKY 400 MM  
**POZN. 8** BUDE PROVEDENO VYZDĚNÍ ATIKOVÉHO LEMU PO OBVODU VYSTUPUJÍCÍ KONSTRUKCE OBJEKTU, NÁSLEDNĚ BUDE PROVEDENO ZATEPLENÍ STŘEŠNÍ KONSTRUKCE A PROVEDENA STŘEŠNÍ KRYTINA S ODOLNOSTI Broof(t3)  
**POZN. 9** VNITŘNÍ PARAPET BUDE OMÍTNUT  
**POZN. 10** ROZŠÍŘENÍ ZÁKLADU U STÁVAJÍCÍCH SLOUPŮ - HH -0,250, SH -1,050, BETON C25/30  
**POZN. 11** BUDE PROVEDENO OČIŠTĚNÍ A VYSRAVENÍ BETONOVÉ KONSTRUKCE OPRAVNOU MALTOU NA BETON, MŘÍŽ BUDE OČIŠTĚNA, OBROUŠENA A BUDE PROVEDEN NÁTĚR  
**POZN. 12** PO VYBOURÁNÍ PARAPETU BUDE PROVEDENA ÚPRAVA PODLAHY DOPLNĚNÍM SKLADBY V MÍSTĚ VYBOURANÉHO PARAPETNÍHO ZDIVA, ZKONTROLOVÁNA HYDROIZOLACE. DOPLNĚNÍ SKLADBY BETONOVÝM POTĚREM. NÁSLAPNÁ VRSTVA - PODLAHOVÁ KRYTINA BUDE ŘEŠENA NÁJEMCI PROSTORU INDIVIDUÁLNĚ



PAVILON A3

± 0,000 = PODLAHA 1.NP = 252,80			
ZODP. PROJEKTANT:	BARBORA KYŠKOVÁ	<div><div><div>A</div><div>tris</div><div>s.r.o.</div></div><div>Občanská 1116/18 710 00 Ostrava - Slezská Ostrava</div></div>	
VYPRACOVAL:	ING. SIMONA LYSONKOVÁ		
KONTROLOVAL:	BARBORA KYŠKOVÁ		
PROJEKTANT OBJEKTU: D.1.1. ARCHITEKTONICKO STAVEBNÍ ŘEŠENÍ			
INVESTOR: STATUTÁRNÍ MĚSTO KARVINÁ, FRYŠTÁTSKÁ 72/1, 733 23 KARVINÁ		MÍSTO STAVBY:	KARVINÁ
		KATASTRÁLNÍ ÚZEMÍ:	KARVINÁ - MĚSTO
NÁZEV AKCE: ZATEPLENÍ BUDOVY Č.P. 2379 NA UL. ŽIŽKOVA V KARVINÉ - MIZEROVĚ		PARCELNÍ ČÍSLO:	1793/1, 1793/78, 1793/79, 1793/80, 1793/81
STAVEBNÍ OBJEKT: SO03 PAVILON A3		ČÁST:	STAVEBNÍ
		FORMÁT:	594/420
		DATUM:	LEDEN 2021
		STUPEŇ:	DPS
		ARCHIVNÍ ČÍSLO: XXX	
JMÉNO VÝKRESU:		MĚŘITKO:	ČÍSLO VÝKRESU:
PŮDORYS 2.NP - NOVÝ STAV		1:100	D.1.1 b) 09 - A3